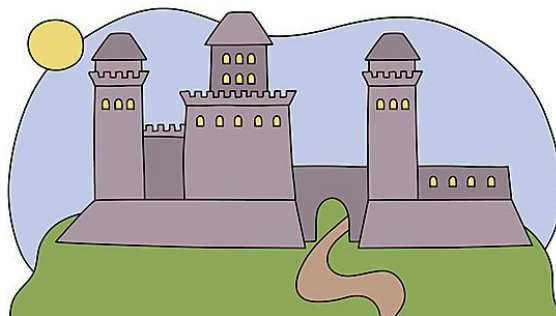


# Familien- Märchenwanderung Burgruine Gräfenstein-Merzalben

am Sonntag, 06. März 2022

Auf einem Bergkegel südöstlich von Merzalben thront die Burgruine Gräfenstein mitten im Pfälzerwald. Begleitet uns auf einen märchenhaften Ausflug, wo wir auf dem Weg und auf der Burg Märchen und Geschichten aus alter Zeit lauschen.



Im Anschluss kehren wir in der Gräfensteinerhütte des PWV Merzalben ein. (Selbstkosten). Masken nicht vergessen!

**Treffpunkt :**  
**11.00 Uhr Parkplatz Schäferei, Merzalben**

Von der B10 aus über die L496. Ende Ortsausgang Merzalben rechts abbiegen bis Parkplatz Schäferei (Ritterstein Nr. 54).

Die Wanderung nicht Kinderwagen geeignet. Wetterfeste Kleidung, Sitzkissen/Auflage, feste Schuhe empfohlen.

**Anmeldung erforderlich!** Es gilt 3G, Nachweis bitte mitbringen. Für die Einkehr bitte geltende Regeln der Gastronomie in RLP beachten.

[Pwv-Jugend-Annweiler@web.de](mailto:Pwv-Jugend-Annweiler@web.de)

Wanderführer: Miriam Burkard 06346 / 966 05 07 , Hiltrud Woll